

CHIMIA REPORT/COMPANY NEWS

Firmen stellen sich und ihre Produkte vor

Companies present themselves and their products

Beiträge bitte direkt an: SIGWERB GmbH, Unter Altstadt 10, CH-6301 Zug, info@sigwerb.com

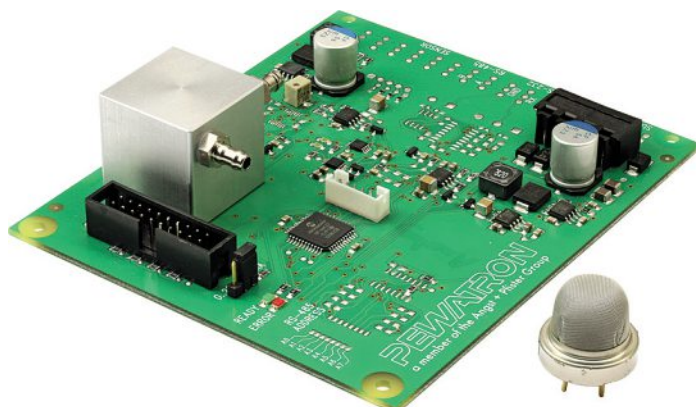
Please contact: SIGWERB GmbH, Unter Altstadt 10, CH-6301 Zug, info@sigwerb.com

FCX: Neues Sauerstoffsensormodul Kompaktes und modulares Design für anspruchsvolle Anwendungen

Pewatron hat ein neues Sauerstoffsensormodul auf den Markt gebracht, das in vielen verschiedenen Anwendungen und mehreren Konfigurationen eingesetzt werden kann. Das Schlüsselement des Sensormoduls ist der Sauerstoffsensoren von Fujikura, ein amperometrischer Halbleitersensor mit hoher Ausgabegenauigkeit, einer kurzen Reaktionszeit bei Veränderungen der Gaskonzentration und Robustheit gegen Druckschwankungen, Feuchtigkeit und andere Gase. Das unverstärkte Signal des Sauerstoffsensors ist nicht linear und bewegt sich im Bereich von Mikro-Amp. Das Sensormodul FCX-MC ist eine signalverarbeitende Einheit, die dem Anwender die Möglichkeit gibt, zwischen verschiedenen Ausgabemodi zu wählen, z. B. analoger, linearisierter Stromausgang (0–20 mA), analoger, linearisierter Spannungsausgang (0–10 V) oder digitaler Ausgang über das Kommunikationsprotokoll RS485. Da die Gesamtstromaufnahme gering ist (< 3 W), eignet sich das Sauerstoffsensormodul FCX-MC für mobile Anwendungen. Der Sauerstoffsensoren ist entwe-

der in einer Strömungskonfiguration (mit Anschlüssen für Schläuche) oder in einer Diffusionskonfiguration montiert. In der Strömungskonfiguration ist die Sensorkapsel ein Aluminium-Strömungsgehäuse, das die Analyse der Sauerstoffkonzentration anhand kleiner Probenextrakte ermöglicht. Der Sensor kann in beiden Konfigurationen zur einfachen Integration in Messumformer direkt auf dem PCB montiert oder mit Kabeln an den PCB angeschlossen werden. Das FCX-MC-Modul unterstützt Kabel von bis zu 10 Metern Länge. Der Sauerstoffsensoren ist resistent gegen Gastemperaturen von bis zu 250 °C. Die Sauerstoffausgangskonzentration ist sehr linear und die Genauigkeit höher als 1% FS, mit einer Reaktionszeit für Veränderungen der Gaskonzentration von unter 10 Sekunden. Der Konzentrationsmessbereich bewegt sich zwischen 0 und 25 Vol.-% und 0 bis 95 Vol.-% O₂.

- PEWATRON AG
Thurgauerstrasse 66
8052 Zürich
www.pewatron.com



Sensormodul FCX-MC



Gefrier-Indikator TICT-iSO°Tag® der Serie LogTag®

Neu: Elektronischer Gefrier-Indikator TICT-iSO°Tag® Einweg-Temperatur-Indikator der Serie LogTag® Temperaturüberwachung gefrierempfindlicher Produkte

In vielen Fällen ist es wichtig, eine Aussage über Temperaturen treffen zu können, die ein Produkt erfahren hat, und darüber, ob ein einzuhaltendes Temperaturband verlassen wurde, ob also kritische Grenzwerte über- oder unterschritten wurden.

Die LogTag®-Gefrier-Indikatoren TICT-iSO°Tag® sind manipulationssichere, irreversible elektronische Indikatoren, die anzeigen, ob die Temperatur 60 Minuten oder länger am oder unter dem Gefrierpunkt (0°C) gelegen hat. Die iSO°Tag®-Indikatoren können dazu verwendet werden, die Temperatur von gefrierempfindlichen Produkten wie Impfstoffen, Speisen oder Spezialchemikalien bis zu 3 Jahren zu überwachen. LogTag®-Temperatur-Indikatoren sind prädestiniert,

wenn es darum geht, am Zielort einfach und unkompliziert – auch ohne Einsatz eines Computers oder Druckers – die Entscheidung treffen zu können, ob die Ware temperaturgerecht angeliefert wurde.

Sollte in kritischen Fällen ein Auslesen der Daten hilfreich sein, so ist dies über ein separat erhältliches Interface und der kostenlos verfügbaren Software LogTag® Analyzer möglich. Weiterführende Informationen finden Sie unter www.cik-solutions.de/logtag/isotag

- CiK Solutions GmbH
Haid-und-Neu-Strasse 7
D-76131 Karlsruhe
+49 – (0)721 – 62 69 085 0
info@cik-solutions.com
www.cik-solutions.com